

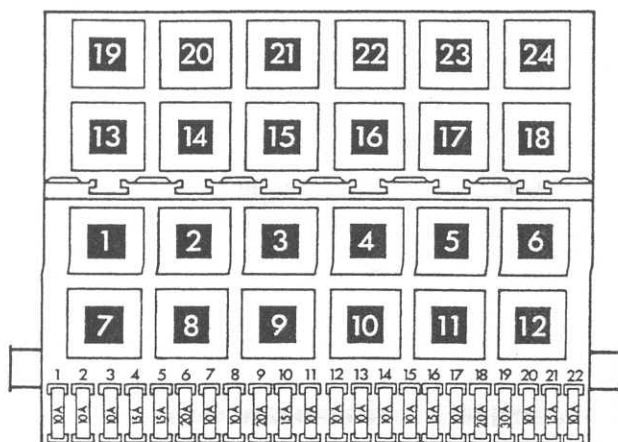
Climatiseur,

à partir d'août 1992

- Motronic 2,9 l/140 kW, lettres-repères de moteur ABV,

Emplacement des relais

Emplacement des relais et des connexions multibroches, voir aussi section «Emplacements de montage».



97-2932

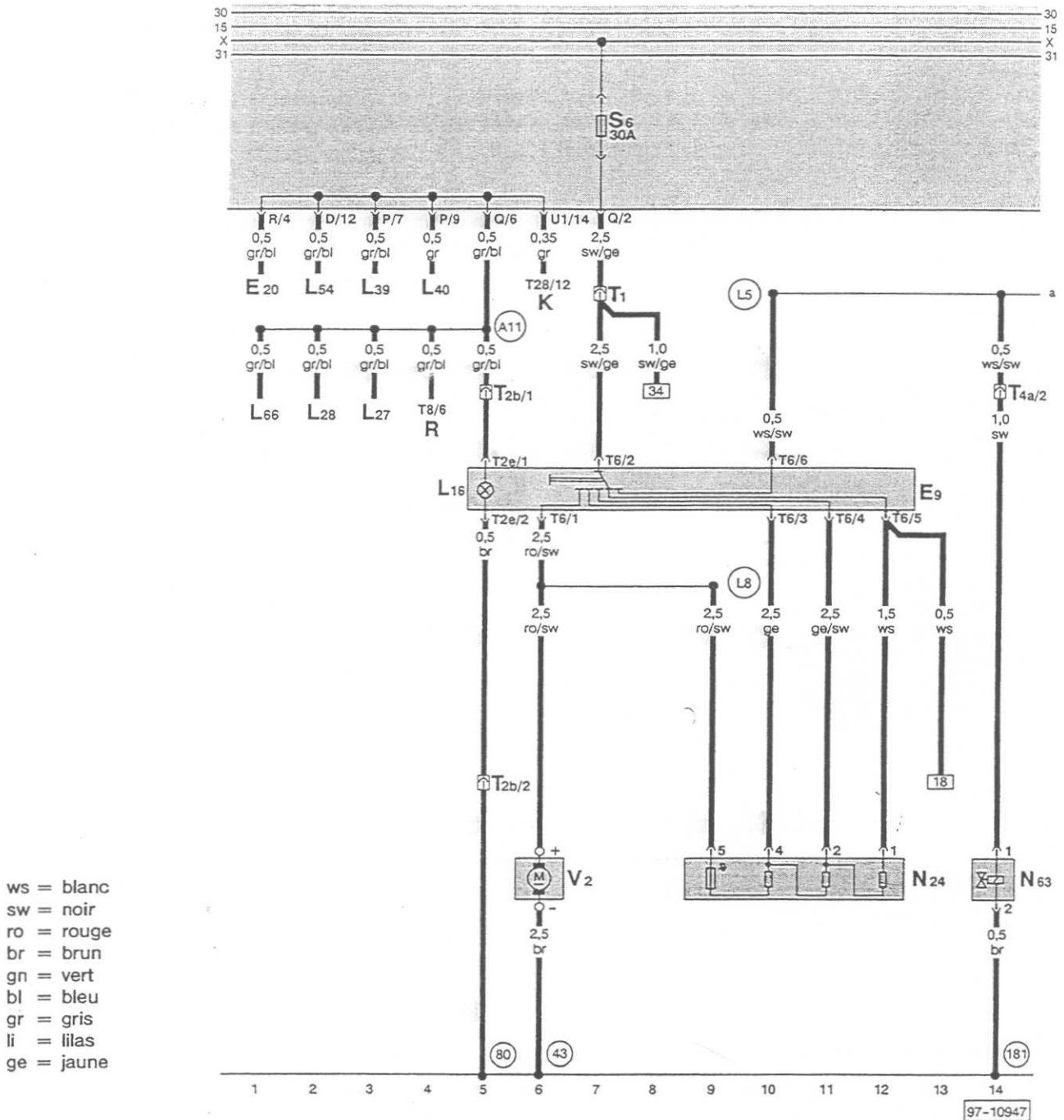
1 – Relais de climatiseur (133)**Nota:**

Les chiffres entre parenthèses se réfèrent au numéro de pilotage de production figurant sur le boîtier.

Couleurs des fusibles:

- 30 A – vert
- 25 A – blanc
- 20 A – jaune
- 15 A – bleu
- 10 A – rouge

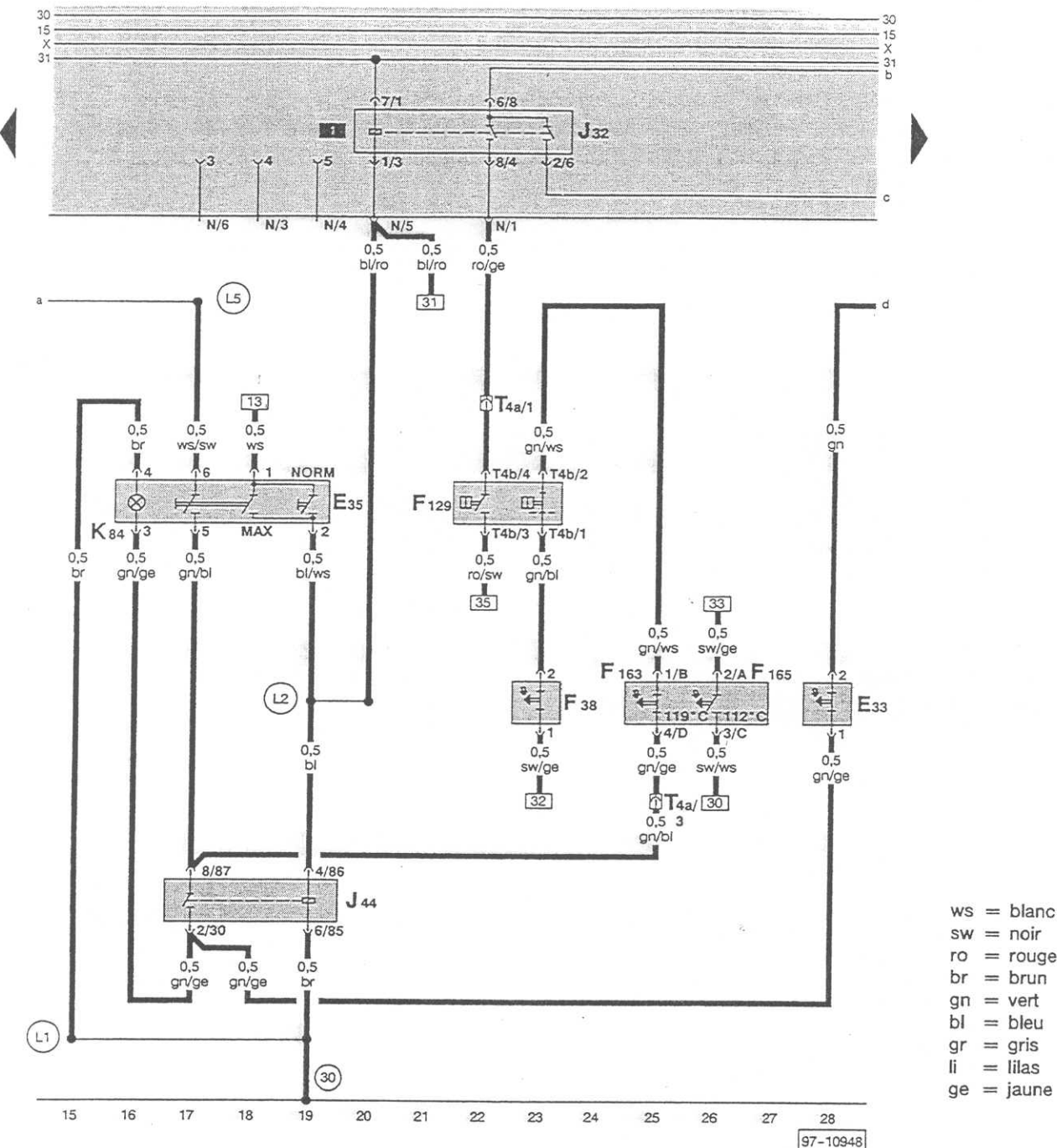
Soufflante d'air frais, volet d'air frais et d'air recyclé



ws = blanc
 sw = noir
 ro = rouge
 br = brun
 gn = vert
 bl = bleu
 gr = gris
 li = lilas
 ge = jaune

- E 9 - Commande de soufflante d'air frais
 - E 20 - Rhéostat d'éclairage
 - K - Porte-instruments
 - L 16 - Ampoule d'éclairage de régulation d'air frais
 - L 27 - Ampoule d'éclairage d'indicateur de pression de l'huile
 - L 28 - Ampoule d'éclairage d'allume-cigare
 - L 39 - Ampoule d'éclairage de commande de dégivrage de glace AR
 - L 40 - Ampoule d'éclairage - commande des phares antibrouillard
 - L 54 - Ampoule d'éclairage du réglage du site des phares
 - L 66 - Eclairage pour porte-cassettes
 - N 24 - Prérésistance de soufflante d'air frais avec fusible de surchauffe
 - N 63 - Clapet à 2 voies pour volet d'air frais et d'air recyclé
 - R - Autoradio
 - T 1 - Connexion à fiche, 1 raccord, derrière la plaque porte-relais
 - T 2b - Connexion à fiche, 2 raccords, à gauche derrière le tableau de bord
 - T 2e - Connexion à fiche, 2 raccords
 - T 4a - Connexion à fiche, 4 raccords, à gauche derrière le tableau de bord
 - T 6 - Connexion à fiche, 6 raccords
 - T 8 - Connexion à fiche, 8 raccords
 - T 28 - Connexion à fiche, 28 raccords, sur le porte-instruments
 - V 2 - Soufflante d'air frais
- (43) - Point de masse, montant A - inférieur droit
 - (80) - Raccord à la masse - 1 -, dans le câblage des cadrans
 - (181) - Raccord à la masse pour composants du climatiseur, dans le câblage du compartiment-moteur, à gauche
 - (A11) - Raccord positif (58b), dans le câblage des cadrans
 - (L5) - Raccord - 1 -, dans le câblage du climatiseur
 - (L8) - Raccord - 4 -, dans le câblage du climatiseur

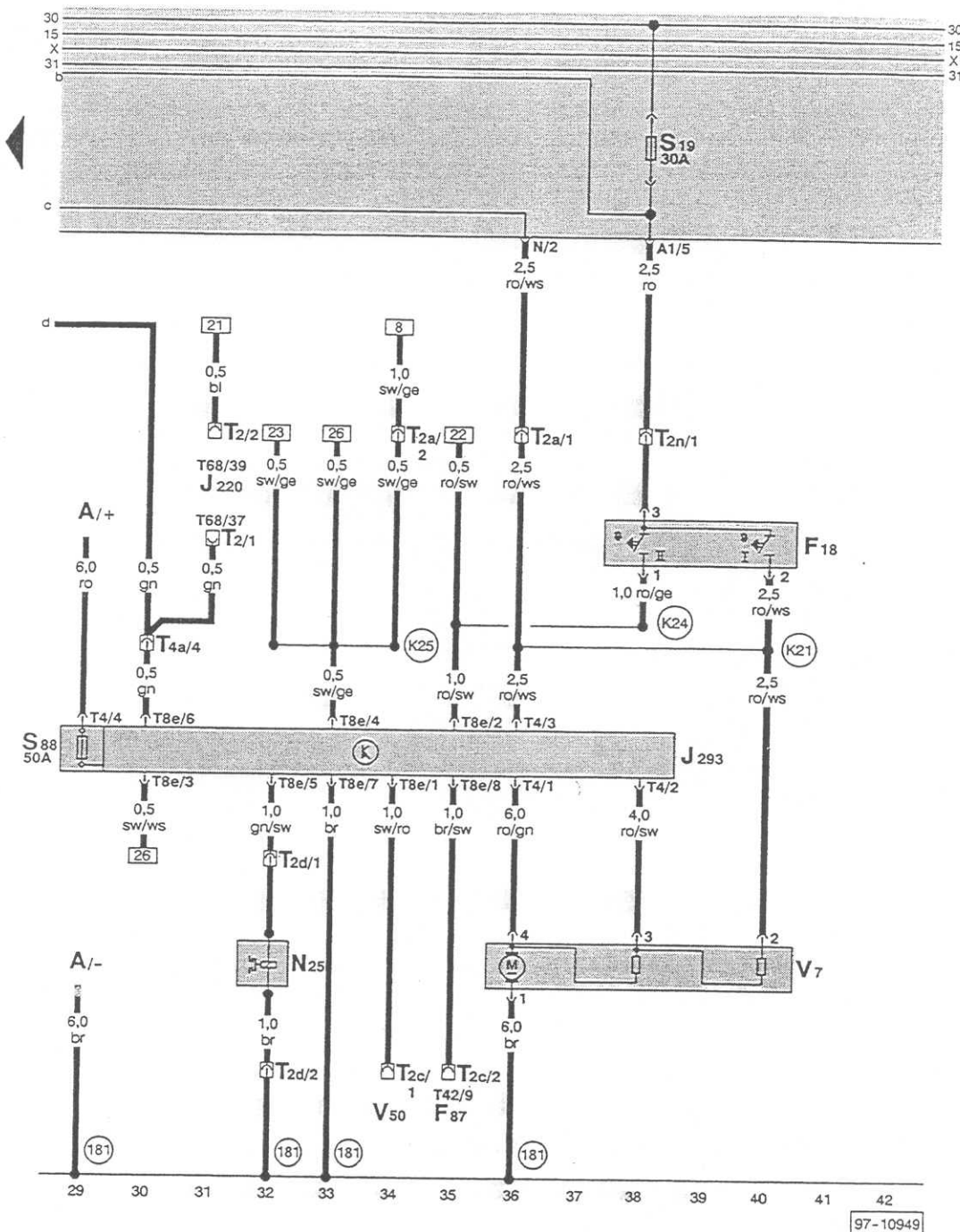
Commande de climatiseur, commande et régulation



- E 33 - Contacteur de température pour évaporateur
- E 35 - Commande de climatiseur
- F 38 - Contacteur de température extérieure
- F 129 - Contacteur de pression pour climatiseur
- F 163 - Thermocontacteur pour arrêt du climatiseur
- F 165 - Thermocontacteur pour ventilateur de liquide de refroidissement, 3 vitesses
- J 32 - Relais de climatiseur, numéro de pilotage (133)
- J 44 - Relais d'accouplement magnétique, derrière la console centrale, numéro de pilotage (53)
- K 84 - Témoin de climatiseur
- T 4a - Connexion à fiche, 4 raccords, à gauche derrière le tableau de bord
- T 4b - Connexion à fiche, 4 raccords, sur le contacteur de pression du climatiseur

- (30) - Point de masse - 1 -, près de la plaque porte-relais
- (L1) - Raccord positif, dans le câblage du climatiseur/ de la commande
- (L2) - Raccord dans le câblage du climatiseur/ de la commande
- (L5) - Raccord dans le câblage du climatiseur

Ventilateur de liquide de refroidissement, enrichissement au ralenti



- ws = blanc
- sw = noir
- ro = rouge
- br = brun
- gn = vert
- bl = bleu
- gr = gris
- li = lilas
- ge = jaune

97-10949

- A - Batterie
- F 18 - Thermocontacteur de ventilateur de liquide de refroidissement
- F 87 - Thermocontacteur de marche à vide du ventilateur
- J 220 - Appareil de commande pour Motronic
- J 293 - Appareil de commande pour ventilateur de liquide de refroidissement
- N 25 - Coupleur électromagnétique de climatiseur
- S 88 - Fusible à lame
- T 2 - Connexion à fiche, 2 raccords, derrière la plaque porte-relais, vers l'enrichissement au ralenti. Compartiment 1: signal «marche/arrêt». Compartiment 2: signal «prêt», pas raccordé
- T 2a - Connexion à fiche, 2 raccords, à gauche derrière le tableau de bord
- T 2c - Connexion à fiche, 2 raccords, derrière la plaque porte-relais
- T 2d - Connexion à fiche, 2 raccords, sur le compresseur
- T 2n - Connexion à fiche, 2 raccords, derrière la plaque porte-relais
- T 42 - Connexion à fiche, 42 raccords, sur la culasse
- T 68 - Connexion à fiche, 68 raccords, sur l'appareil de commande pour Motronic
- V 7 - Ventilateur de liquide de refroidissement
- V 50 - Pompe de marche à vide du liquide de refroidissement
- (181) - Raccord à la masse (pour composants du climatiseur)
- (K21) - Raccord - 1 -, dans le câblage du ventilateur de liquide de refroidissement
- (K24) - Raccord positif - 3 -, dans le câblage du ventilateur de liquide de refroidissement
- (K25) - Raccord - 4 -, dans le câblage du ventilateur de liquide de refroidissement

1 / 70510