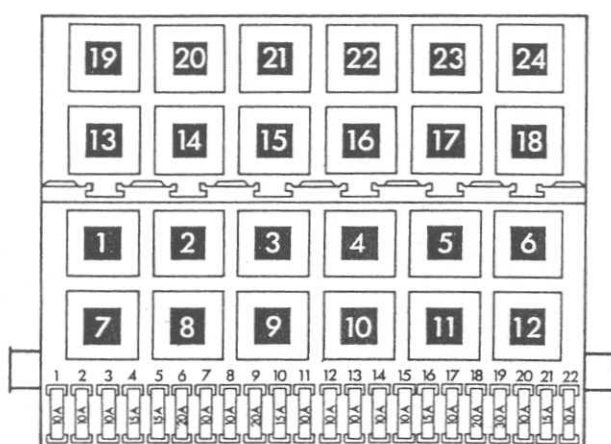


Verrouillage central et lève-glace,

à partir d'octobre 1988

Emplacement des relais

Emplacement des relais et des connexions multibroches, voir aussi section «Emplacements de montage».



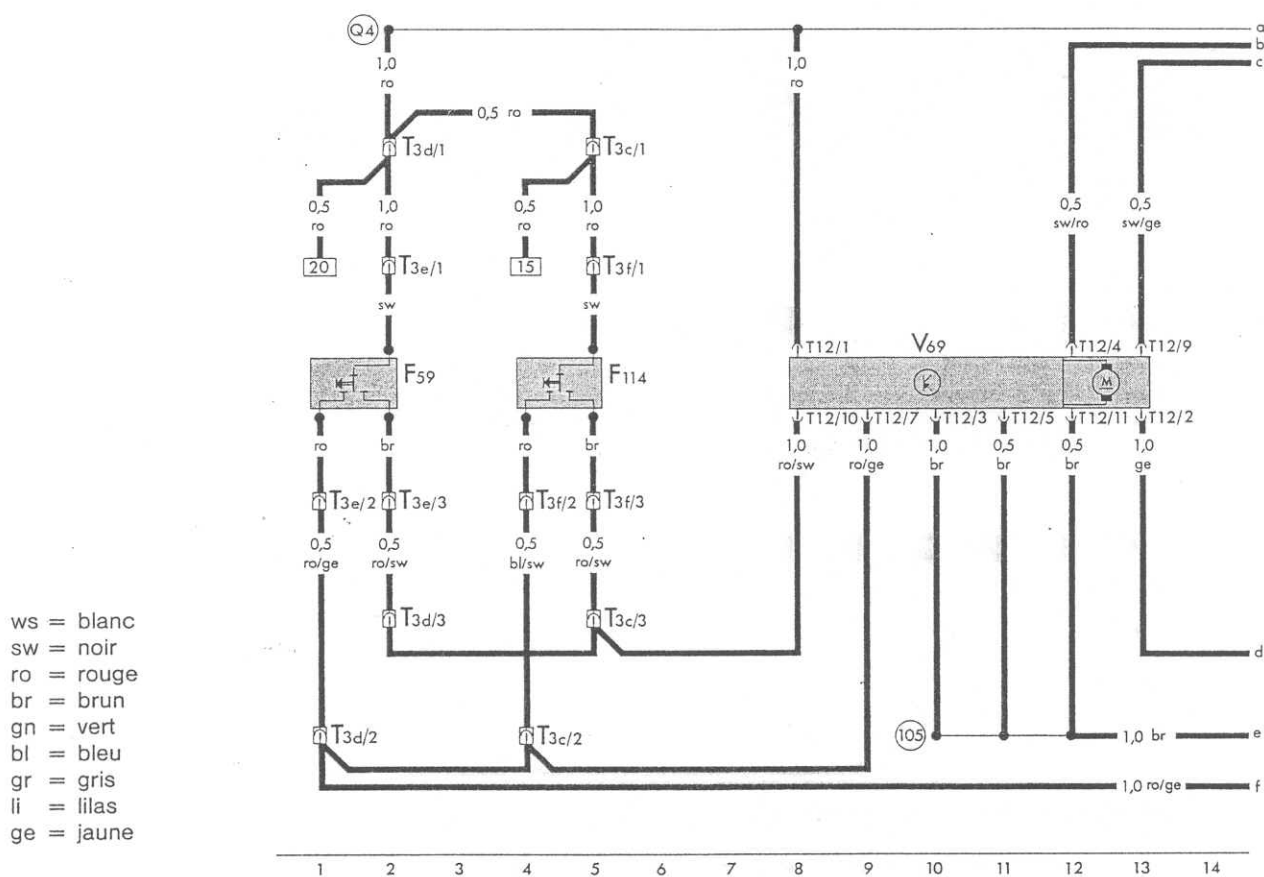
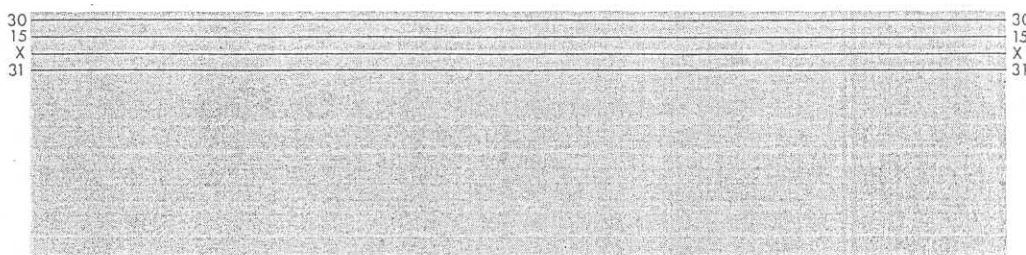
22 – Fusible de lève-glace

97-2932

Couleurs des fusibles

- 30 A – vert
- 25 A – blanc
- 20 A – jaune
- 15 A – bleu
- 10 A – rouge

Verrouillage central



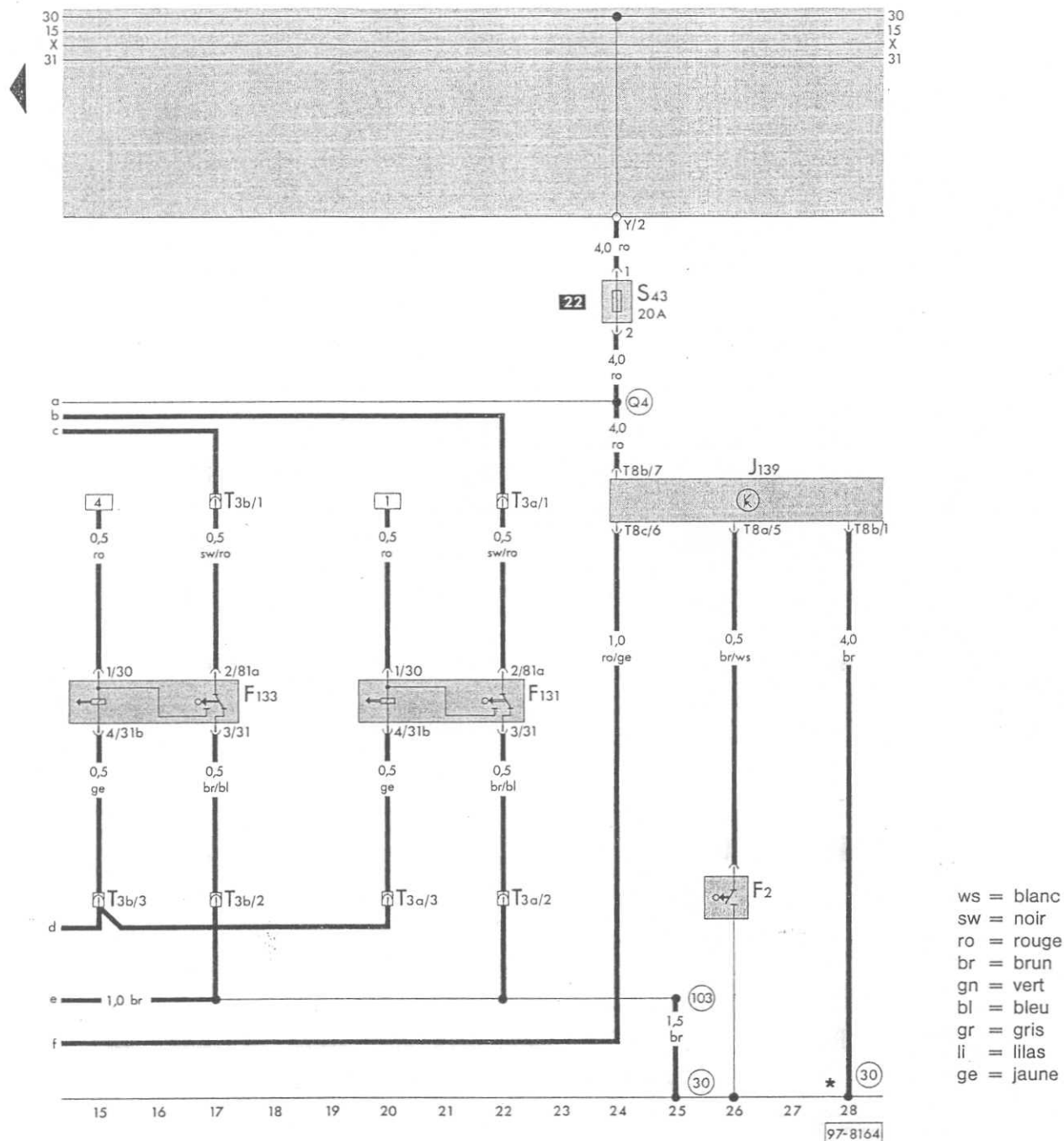
ws = blanc
 sw = noir
 ro = rouge
 br = brun
 gn = vert
 bl = bleu
 gr = gris
 li = lilas
 ge = jaune

97-8163

- F 59 - Contacteur de verrouillage central (côté conducteur)
- F 114 - Contacteur de verrouillage central (côté passager avant)
- T 3c - Connexion à fiche, 3 raccords, sur le montant A, à droite
- T 3d - Connexion à fiche, 3 raccords, sur le montant A, à gauche
- T 3e - Connexion à fiche, 3 raccords, dans la porte du conducteur
- T 3f - Connexion à fiche, 3 raccords, dans la porte du passager avant
- T 12 - Connexion à fiche, 12 raccords
- V 69 - Pompe avec appareil de commande pour verrouillage central
- (105) - Raccord à la masse, dans le câblage du verrouillage central
- (Q4) - Raccord positif (30) dans le câblage des lève-glace/du verrouillage central

Verrouillage central et lève-glace

Différences par rapport aux équipements séparés: voir Sommaire



- F 2 - Contacteur de porte AV G
- F 131 - Actionneur AV G pour verrouillage central
- F 133 - Actionneur AV D pour verrouillage central
- J 139 - Appareil de commande pour lève-glace, à gauche dans le panneau latéral
- S 43 - Fusible de lève-glace
- T 3a - Connexion à fiche, 3 raccords, sur le montant A, à gauche
- T 3b - Connexion à fiche, 3 raccords, sur le montant A, à droite
- T 8a - Connexion à fiche, 8 raccords, - brune -
- T 8b - Connexion à fiche, 8 raccords, - blanche -
- T 8c - Connexion à fiche, 8 raccords, - noire -

- (30) - Point de masse - 1 -, près de la plaque porte-relais
- (103) - Raccord à la masse - 2 -, dans le câblage du lève-glace/du verrouillage central
- (Q4) - Raccord positif (30) dans le câblage des lève-glace/du verrouillage central

* Jusqu'à août 1989, le câble était sur (103)