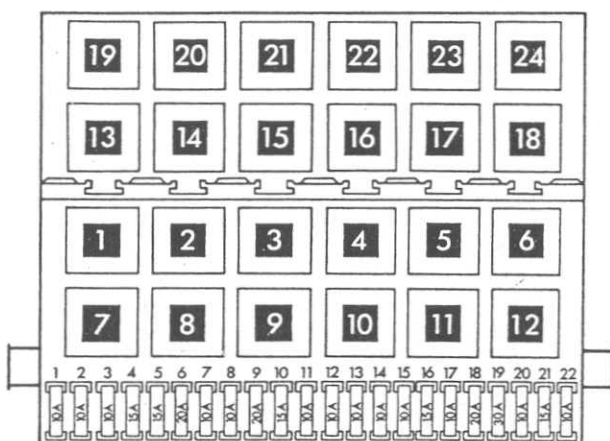


## Moteur à injection 1,8 l – Compresseur G – Digifant/118 kW, lettres-repères de moteur PG

à partir d'octobre 1988

### Emplacement des relais

Emplacement des relais et des connexions multibroches – voir aussi section «Emplacements de montage»



97-2932

- 3** – Relais d'appareil de commande Digifant (30)
- 12** – Relais de pompe à carburant (80)
- 15** – Appareil de commande pour marche à vide du ventilateur (31)
- 16** – Appareil de commande pour déclenchement de la pompe à carburant après arrêt (90)

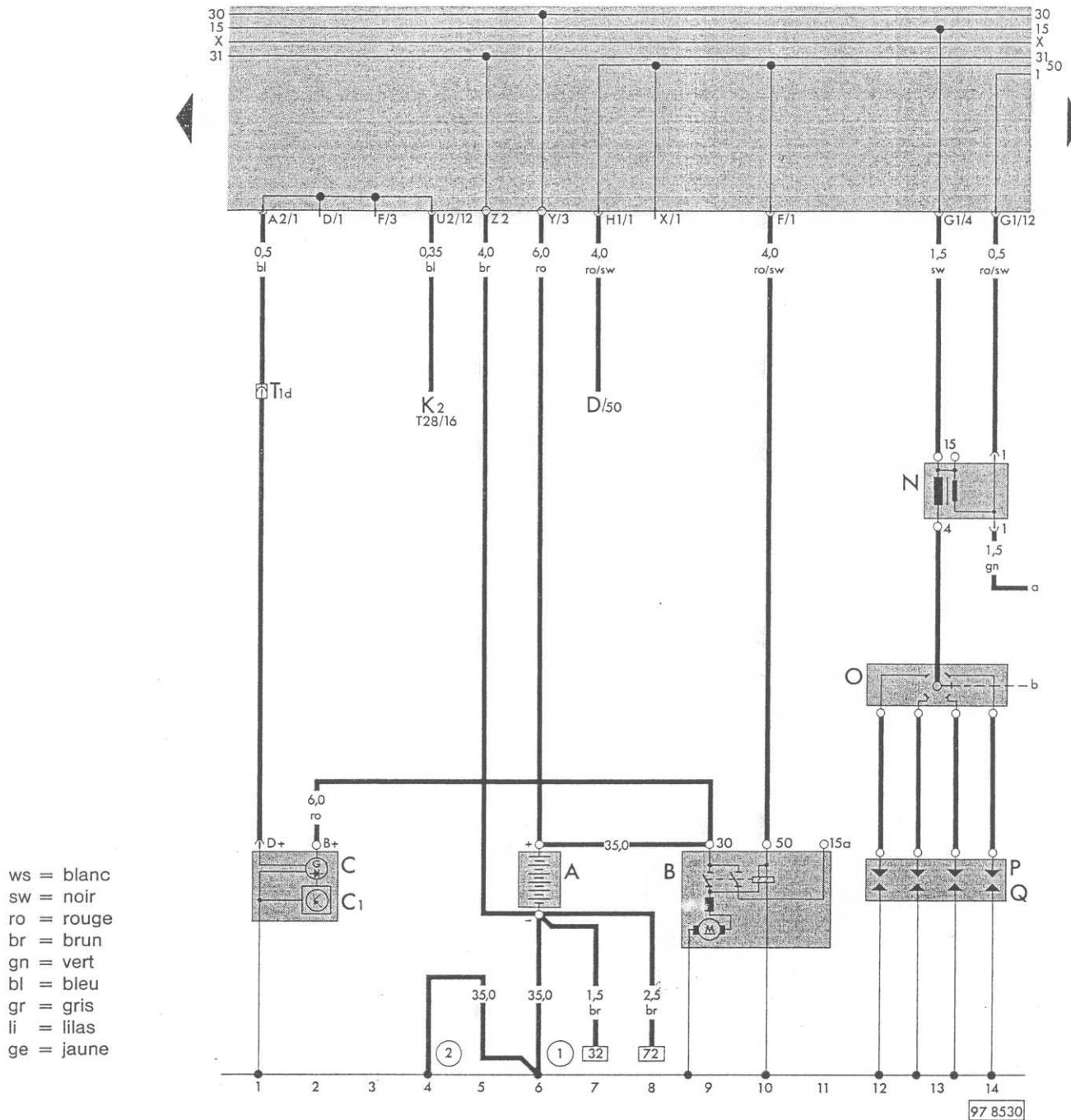
#### Nota:

Les parenthèses derrière la désignation de pièce renvoient au numéro de pilotage de production sur le boîtier.

### Couleurs des fusibles

- 30 A – vert
- 25 A – blanc
- 20 A – jaune
- 15 A – bleu
- 10 A – rouge

Alternateur, batterie, démarreur, allumage



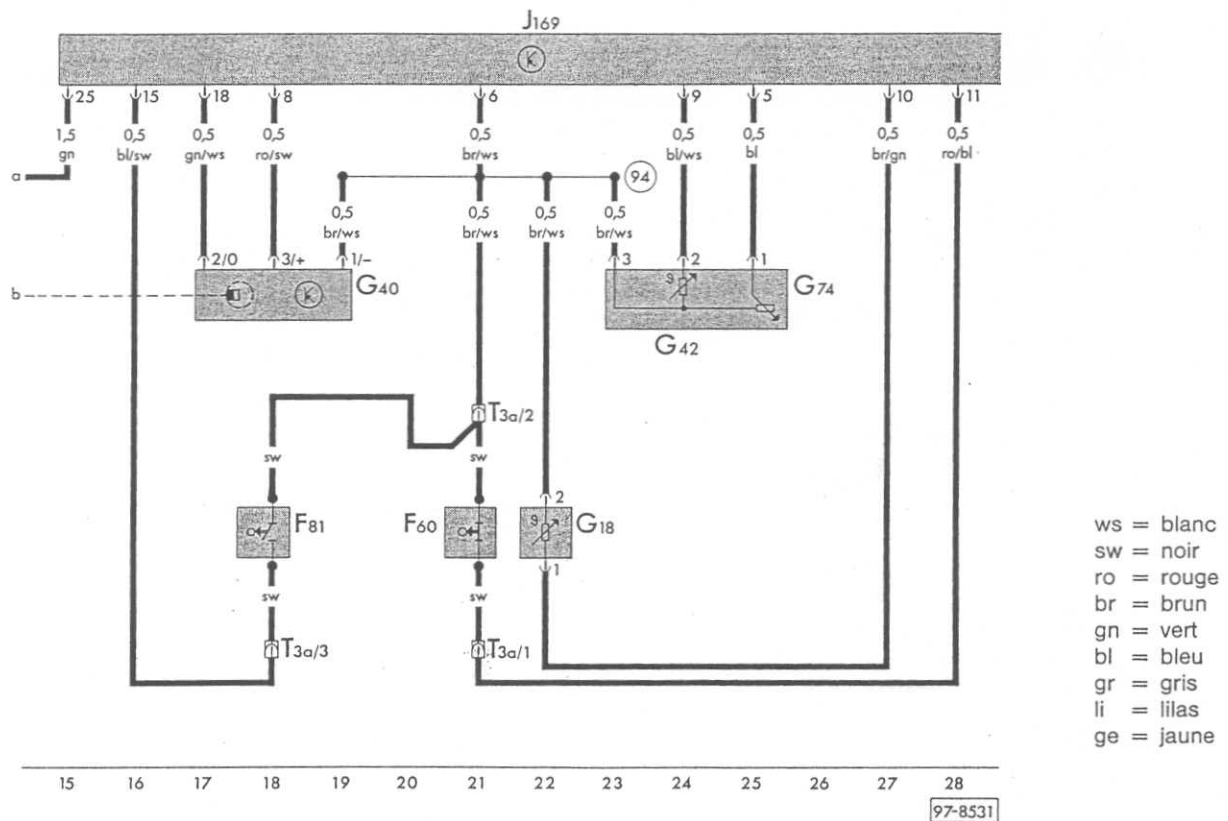
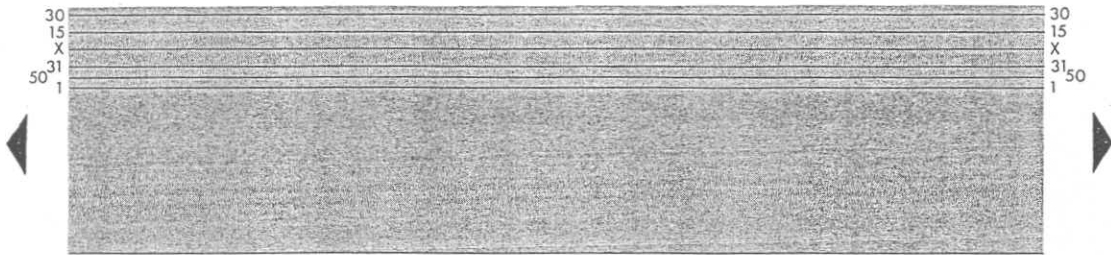
- ws = blanc
- sw = noir
- ro = rouge
- br = brun
- gn = vert
- bl = bleu
- gr = gris
- li = lilas
- ge = jaune

- A - Batterie
- B - Démarreur
- C - Alternateur
- C 1 - Régulateur de tension
- D - Contact-démarreur
- K 2 - Témoin d'alternateur
- N - Bobine d'allumage
- O - Allumeur
- P - Fiche de bougie
- Q - Bougies d'allumage
- T 1d - Connexion à fiche, 1 raccord, près du démarreur
- T 28 - Connexion à fiche, 28 raccords, sur le porte-instruments

- ① - Tresse de masse, batterie - carrosserie
- ② - Tresse de masse, boîte de vitesses - carrosserie

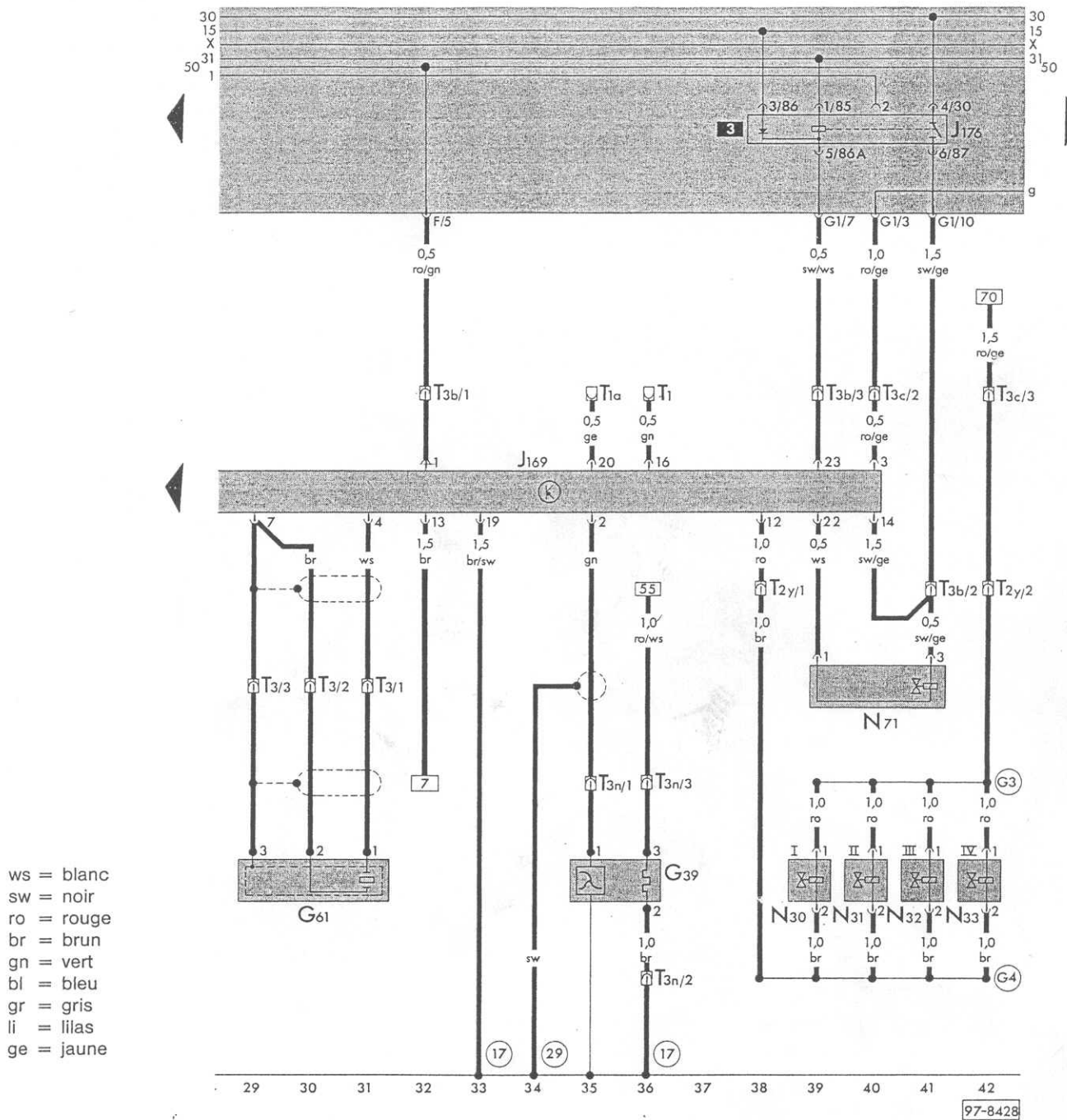
97 8530

Appareil de commande pour Digifant, contacteur de papillon



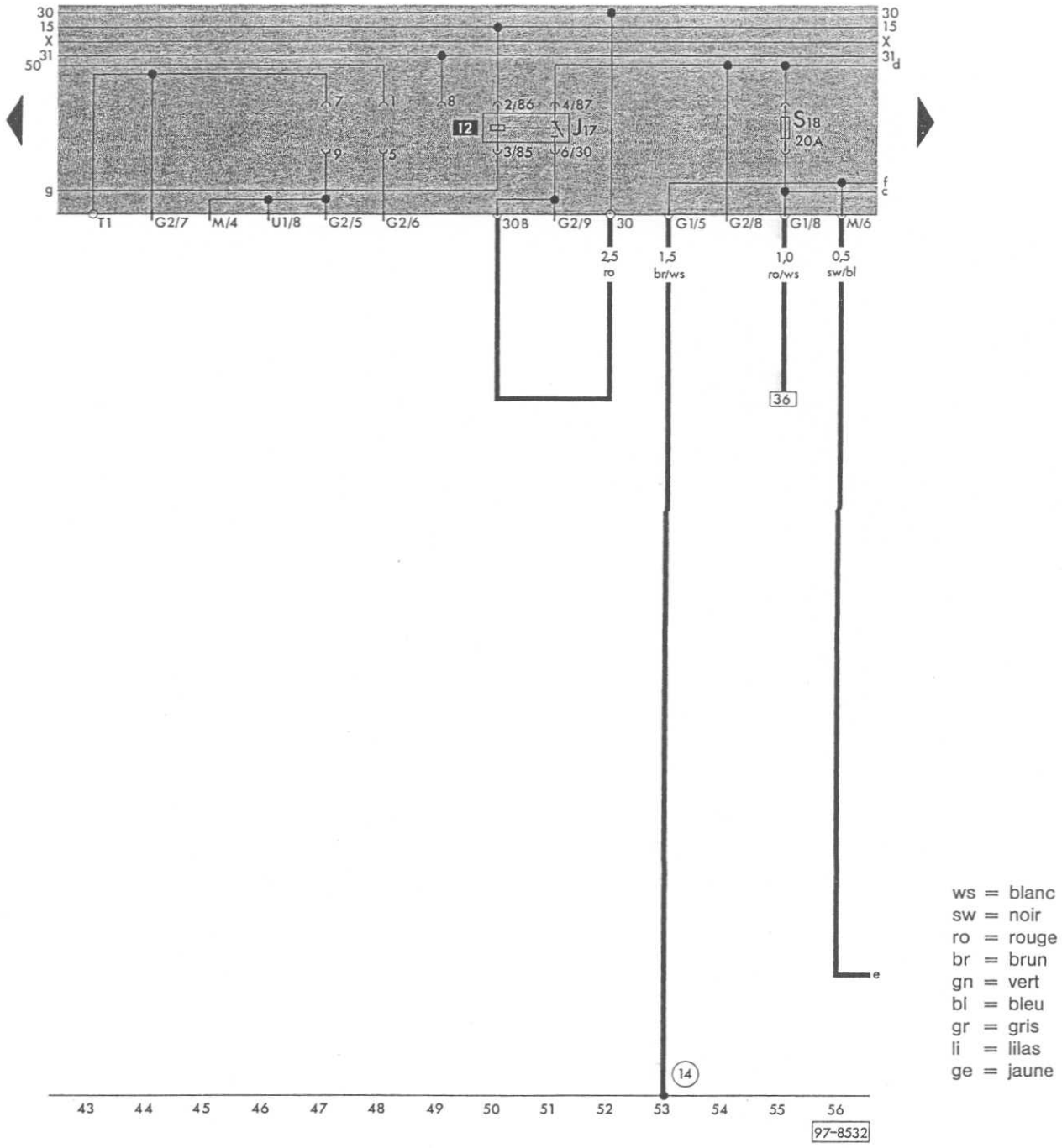
- F 60 - Contacteur de ralenti
- F 81 - Contacteur de pleine charge
- G 40 - Transmetteur de Hall
- G 42 - Transmetteur de température de l'air d'admission
- G 18 - Transmetteur de température de liquide de refroidissement
- G 74 - Potentiomètre de CO
- J 169 - Appareil de commande pour Digifant, à gauche dans le caisson d'eau
- T 3a - Connexion à fiche, 3 raccords, près de l'élément de papillon
- (94) - Raccord à la masse, dans le câblage Digifant

Appareil de commande pour Digifant, injecteurs, sonde lambda, détecteur de cliquetis



- G 39 - Sonde lambda, avec chauffage, raccordement à partir de février 1989, voir Schéma de parcours du courant N° 16/3
- G 61 - Détecteur de cliquetis
- J 169 - Appareil de commande pour Digifant, à gauche dans le caisson d'eau
- J 176 - Relais d'alimentation courant pour appareil de commande Digifant
- N 30 - Injecteur cylindre 1
- N 31 - Injecteur cylindre 2
- N 32 - Injecteur cylindre 3
- N 33 - Injecteur cylindre 4
- N 71 - Soupape de commande pour stabilisation du ralenti
- T 1 - Connexion à fiche, 1 raccord, sur le tablier, à droite, raccordement du climatiseur
- T 1a - Connexion à fiche, 1 raccord, sur le tablier, au centre
- T 2y - Connexion à fiche, 2 raccords, près de la tubulure d'admission
- T 3 - Connexion à fiche, 3 raccords, près du démarreur
- T 3b - Connexion à fiche, 3 raccords, sur le tablier, au centre, à partir de février 1989 connexion à fiche, 4 raccords
- T 3c - Connexion à fiche, 3 raccords, sur le tablier, au centre
- T 3n - Connexion à fiche, 3 raccords, sur le tablier, au centre
- (17) - Point de masse, sur la tubulure d'admission
- (29) - Point de masse, près de la tubulure d'admission
- (G3) - Raccord positif dans le guide-câble - injecteurs
- (G4) - Raccord dans le guide-câble - injecteurs

Alimentation en carburant

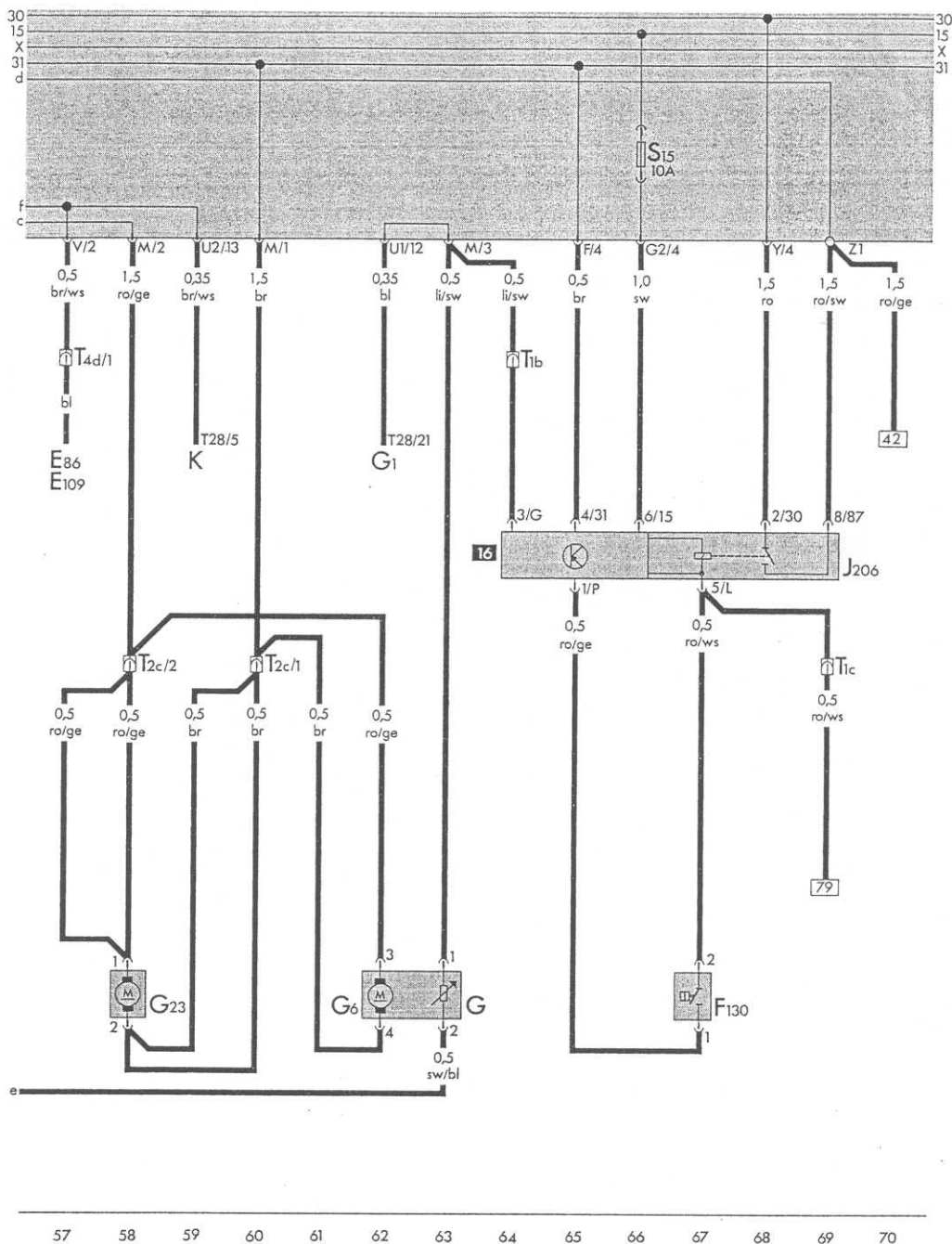


- ws = blanc
- sw = noir
- ro = rouge
- br = brun
- gn = vert
- bl = bleu
- gr = gris
- li = lilas
- ge = jaune

J 17 - Relais de pompe à carburant

14 - Point de masse, sur la boîte de vitesses

Alimentation en carburant



- ws = blanc
- sw = noir
- ro = rouge
- br = brun
- gn = vert
- bl = bleu
- gr = gris
- li = lilas
- ge = jaune

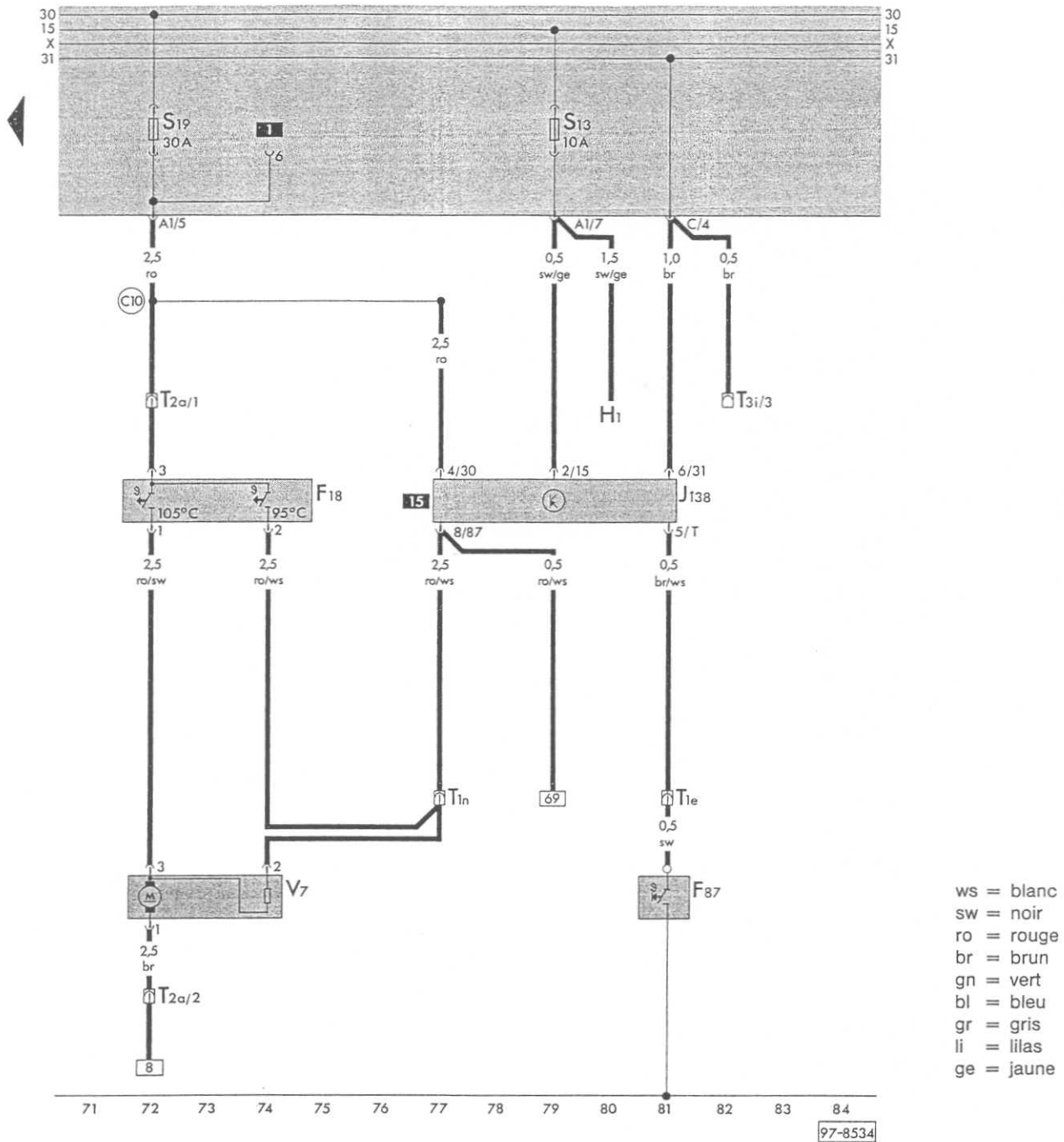
97-8569

- E 86 - Touche d'appel pour indicateur multifonction
- E 109 - Commande de mémoire pour indicateur multifonction
- F 130 - Contacteur de pression pour déclenchement de la pompe à carburant après arrêt\*
- G - Transmetteur d'indicateur de niveau de carburant
- G 1 - Indicateur de niveau de carburant
- G 6 - Pompe électrique à carburant
- G 23 - Pompe électrique à carburant (pompe de préalimentation)
- J 206 - Appareil de commande pour déclenchement de la pompe à carburant après arrêt
- K - Porte-instruments
- T 1b - Connexion à fiche, 1 raccord, derrière la plaque porte-relais
- T 1c - Connexion à fiche, 1 raccord, derrière la plaque porte-relais
- T 2c - Connexion à fiche, 2 raccords, dans le coffre à bagages, en bas, à droite

- T 4d - Connexion à fiche, 4 raccords, derrière le revêtement du commodo
- T 28 - Connexion à fiche, 28 raccords, sur le porte-instruments

\* Valeurs de commutation, voir Manuel de Réparation Corrado 1989 ►: Moteur

Ventilateur de liquide de refroidissement



- F 18 - Thermocontacteur de ventilateur de liquide de refroidissement
- F 87 - Thermocontacteur de déclenchement du ventilateur après arrêt du moteur\*
- H 1 - Avertisseur 2 sons
- J 138 - Appareil de commande pour déclenchement du ventilateur après arrêt du moteur
- T 1e - Connexion à fiche, 1 raccord, près de la tubulure d'admission
- T 1n - Connexion à fiche, 1 raccord, près du phare G
- T 2a - Connexion à fiche, 2 raccords, près du phare G
- T 3i - Connexion à fiche, 3 raccords, dans le compartiment-moteur, à gauche
- V 7 - Ventilateur de liquide de refroidissement

\* Valeurs de commutation, voir Manuel de Réparation Corrado 1989 ► Moteur